

Bevor auf die Artikel zugegriffen werden kann, muss der Pfad des DVD-Laufwerks eingerichtet werden.

Klicken Sie auf Einstellungen:

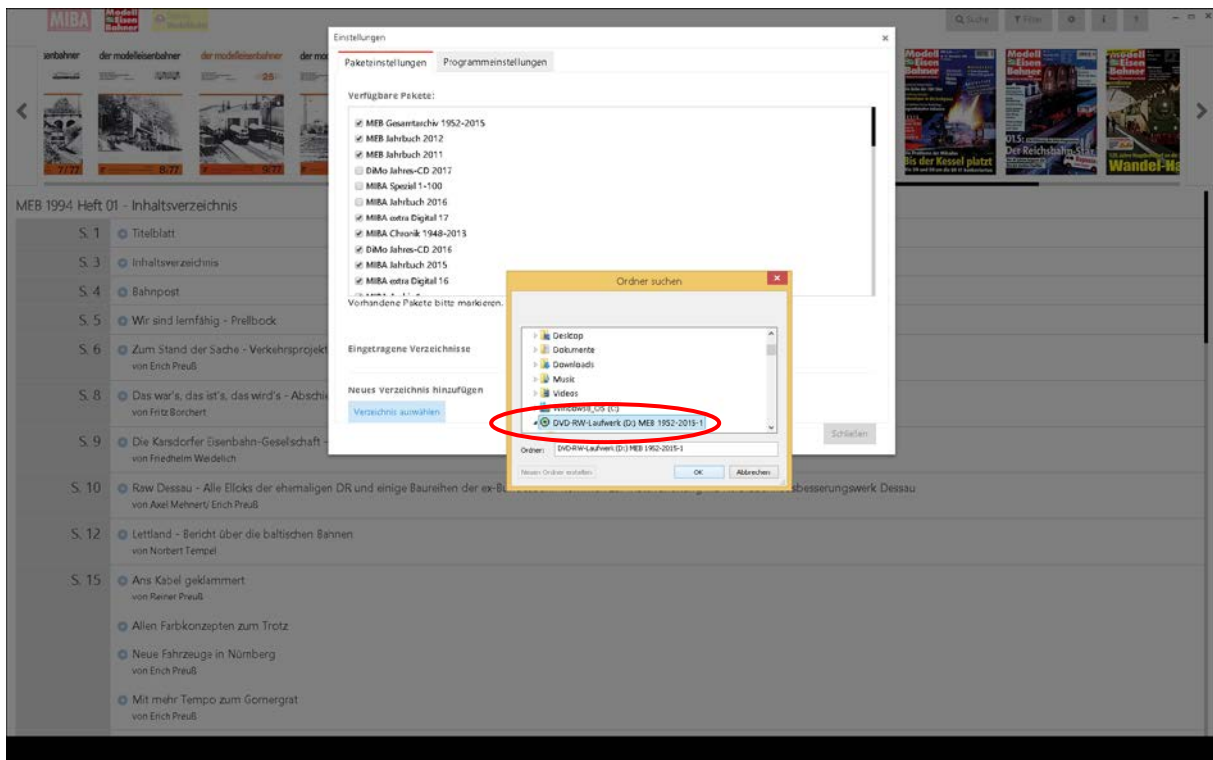
The screenshot shows a software interface with a carousel of magazine covers at the top. Below the carousel is a table of contents for 'MEB 1994 Heft 01 - Inhaltsverzeichnis'. The table lists page numbers and article titles. The entry for page 8 is highlighted in blue.

Page	Article Title
S. 1	Titelblatt
S. 3	Inhaltsverzeichnis
S. 4	Bahnpost
S. 5	Wir sind lernfähig - Prellbock
S. 6	Zum Stand der Sache - Verkehrsprojekte Deutsche Einheit von Erich Preuß
S. 8	Das war's, das ist's, das wird's - Abschied und Neubeginn bei den Deutschen Bahnen von Fritz Borchert
S. 9	Die Karsdorfer Eisenbahn-Gesellschaft - Neue Privatbahn in Sachsen-Anhalt von Friedhelm Wedelich
S. 10	Raw Dessau - Alle Elloks der ehemaligen DR und einige Baureihen der ex-Bundesbahn kommen zur Instandhaltung ins Reichsbahnausbesserungswerk Dessau von Axel Mehnert/ Erich Preuß
S. 12	Lettland - Bericht über die baltischen Bahnen von Norbert Tempel
S. 15	Ans Kabel geklämmert von Reiner Preuß

Klicken Sie auf Verzeichnis auswählen:

The screenshot shows the same software interface as above, but with an 'Einstellungen' (Settings) dialog box open. The dialog box has two tabs: 'Paketinstellungen' and 'Programmeinstellungen'. Under 'Verfügbare Pakete:', there is a list of items with checkboxes. The item 'Neues Verzeichnis hinzufügen' is circled in red. Below it is a button labeled 'Verzeichnis auswählen'. The dialog box also has a 'Schließen' button at the bottom right.

Wählen Sie dann Ihr DVD-Laufwerk aus:



Mit „Ok“ bestätigen

Smartcat schließen

Smartcat neu starten

Nun werden im Inhaltsverzeichnis beim Anklicken der Überschriften die Artikel angezeigt.